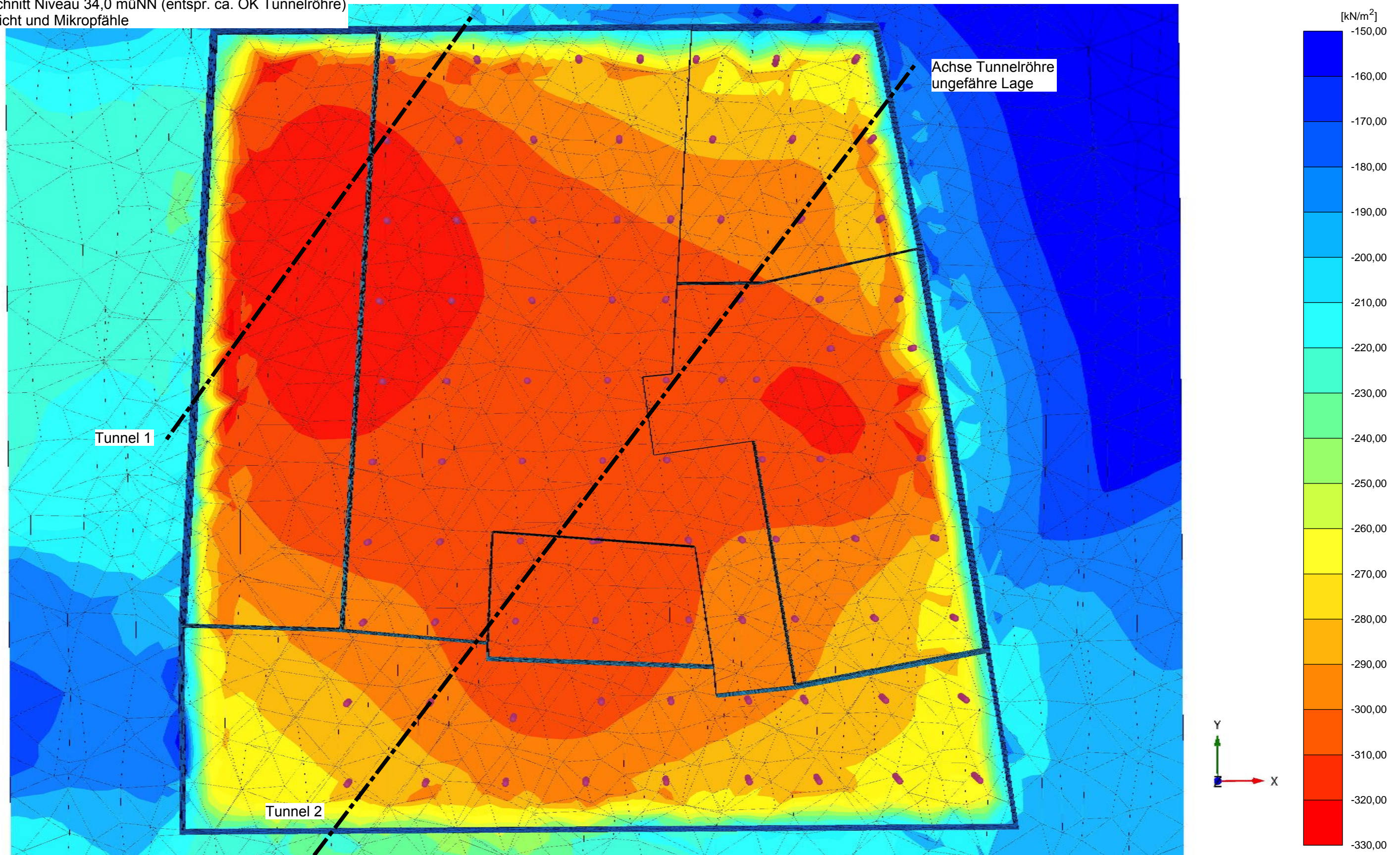




Horizontalschnitt Niveau 34,0 müNN (entspr. ca. OK Tunnelröhre)  
mit Tragschicht und Mikropfähle



Cartesian effective stress  $\sigma'_{zz}$

Maximum value = -156,2 kN/m<sup>2</sup>

Minimum value = -324,9 kN/m<sup>2</sup>

Project description

2090223\_Koeln\_Guerzenich-Quartier

Date

21.06.2013

Project filename

2090223EB\_S01\_Modell2\_2\_2013-06-20

Step

38

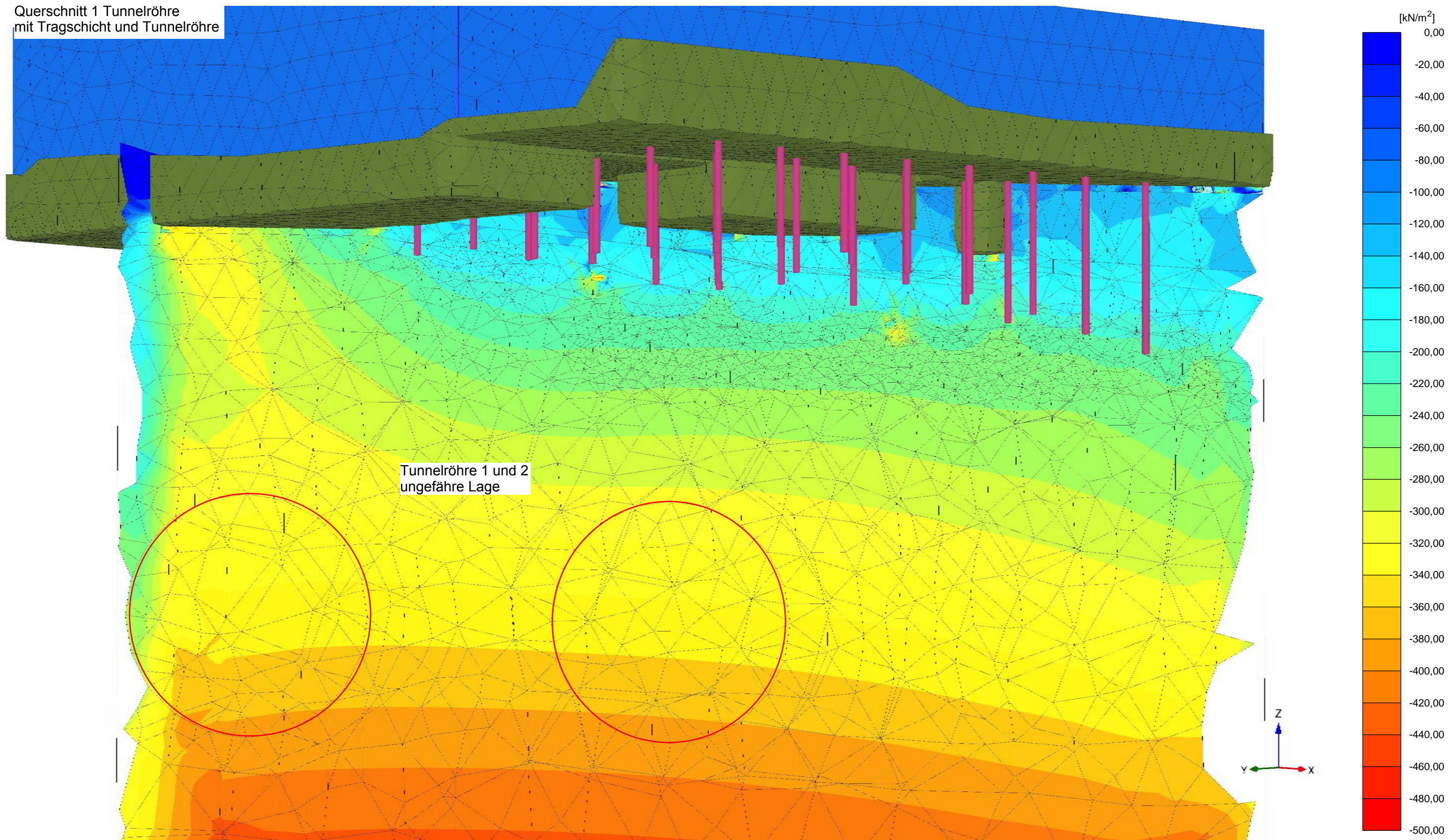
User name

Kühn Geoconsulting GmbH





Querschnitt 1 Tunnelröhre  
mit Tragschicht und Tunnelröhre



Tunnelröhre 1 und 2  
ungefähre Lage

**Cartesian effective stress  $\sigma'_{zz}$**

Maximum value = 704,9 kN/m<sup>2</sup>

Minimum value = -3180 kN/m<sup>2</sup>



Tragschicht  
Einbindung in Auffüllung

Tragschicht  
Einbindung im Kiessand

Auffüllungen

Hochflutablagerungen

Bodendenkmal

Mikropfahl  
Einbindung im Kiessand

Kiessande ausgeblendet

