

Stellenangebot als Hydrogeologe/Hydrogeologin (m/w/d)

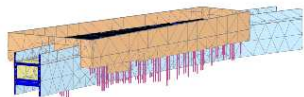
Wir suchen neue
Hydrogeologen/Hydrogeologinnen!

Einsatzort: **Bonn**

Anstellungsbeginn: ab **01.09.2023**

Kühn Geoconsulting GmbH,

Ein inhabergeführtes Ingenieurbüro für Baugrund, Altlasten, Hydrogeologie, Baugrubenplanung, Messtechnik und Rückbau, ist seit über 50 Jahren am Markt.



- ✓ **Angemessenes Gehalt:** abhängig von Qualifikation und Berufserfahrung, zzgl. Möglichkeit auf leistungsabhängige Prämien
- ✓ **Sicherheit:** unbefristete Anstellung und Möglichkeit zur konstruktiven Einbringung in die Zukunft des Unternehmens
- ✓ **Arbeitsatmosphäre:** 30 Tage Urlaub, Home-Office-Option, flexible Arbeitszeiten, Job-Ticket, gemischtes Team mit jungen und erfahrenen MitarbeiterInnen
- ✓ **Qualität:** Aktuelle Soft- und Hardware, moderne Ausstattung und Kooperationen mit Partnerfirmen und Universitäten
- ✓ **Weiterentwicklung:** Regelmäßige Fortbildungen, Innovations- und Forschungsprojekte
- ✓ **Flexibilität:** komplexe und fordernde Projekte, Büro- und Baustelleneinsätze
- ✓ **Unterwegs:** Projekte hauptsächlich im Raum Köln/Bonn/Düsseldorf, aber auch deutschlandweit

| Hydrogeologe/Hydrogeologin (m/w/d): Ein abwechslungsreiches Berufsfeld

Das erwartet Sie:

Eine **anspruchsvolle Anstellung** in einem inhabergeführten Ingenieurbüro.

Sie bearbeiten **eigenverantwortlich Projekte** zur **Geothermie** sowie **Brunnenerschließung** und erstellen **hydrogeologische Gutachten**. Grundlage für die Bewertung unterschiedlicher Fragestellungen ist jeweils eine **Grundwassermodellierung**, bei der **Grundwasserfließprozesse** sowie der Einfluss geothermischer Anlagen auf die Grundwasserverhältnisse (bspw. **Temperaturentwicklung**) bewertet werden.

Sie beraten Kunden von der Voruntersuchung über Machbarkeitsstudien, die Entwurfsplanung und der erforderlichen wasserrechtlichen Genehmigungsverfahren bis zur Ausführungsplanung. Vor Ort betreuen und koordinieren Sie die erforderlichen Vorerkundungen und die korrekte Umsetzung der planerischen Vorgaben.

Sie stellen sich neuen **Herausforderungen** und haben die Möglichkeit weitere Themengebiete, insbesondere im Bereich der softwaregestützter Modellierung, zu erschließen.

Durch **klare und sichere Kommunikation** stimmen Sie sich mit den beteiligten Fachplanern und ausführenden Firmen ab.

Das erwarten wir:

- **Erfolgreich abgeschlossenes Studium** der **Geowissenschaften** (Dipl.-Geol. oder M. Sc.) oder des **Bauingenieurwesens** (Dipl.-Ing. oder M. Ing.), möglichst mit Vertiefung in den Bereichen Ingenieurgeologie und **Hydrogeologie** oder vergleichbare Qualifikationen im Bereich Brunnenbau, **Geothermie, Modellierung**
- **Schnelle Auffassungsgabe**, Bereitschaft zur Einarbeitung in geotechnische und anlagenspezifische Fragestellungen
- **Souveränes Auftreten und kommunikative Kompetenz**
- **Selbstständige Arbeitsweise**
- **Teamfähigkeit**
- Gute PC-Kenntnisse: MS Office, gängige **Geo-Software** (AutoCAD, LandCAD, Civil 3-D, etc.)
- **Fließende Deutschkenntnisse** in Wort und Schrift (Level C1)
- *Wünschenswert :*
 - Mehrjährige **Berufserfahrung** in der Projektbearbeitung /-leitung anspruchsvoller Beratungsprojekte (Modellierung, Geothermie / Brunnenbau)
 - Fachspezifische **Englischkenntnisse**

Kühn Geoconsulting GmbH – Seit über 50 Jahren auf dem Markt

Die **KÜHN Geoconsulting GmbH** ist ein unabhängiges Gutachterbüro, das **seit mehr als 50 Jahren** in den Bereichen Baugrundberatung, Baugrubenplanung, Altlastensanierung, Geothermie, Hydrogeologie, Rückbauplanung und Baumess-technik tätig ist. Mit der Erfahrung aus mehr als **22.500 Aufträgen**, vom Einfamilienhaus bis zum Bürohochhaus, erarbeiten unsere **50 Mitarbeiter** professionelle, kunden- und praxisorientierte Lösungen für alle mit dem Projekt zusammenhängenden Fragestellungen.

Dabei stehen wir für solide, bewährte Lösungen. Wir entwickeln ständig neue, innovative Konzepte und Maßnahmen, um unsere Leistungen zu verbessern und gleichzeitig Kosten für unsere Kunden zu senken. Mit mehr als 50 qualifizierten Mitarbeitern können wir auch große Bauvorhaben fachgerecht und zuverlässig betreuen.



Stefan Oesinghaus, Dipl.-Geol.
Geschäftsführender Gesellschafter

Baugrund, Geotechnik, Hydrogeologie
und Baugrubenplanung

Seit 1991 im Unternehmen
Seit 2003 Geschäftsführender
Gesellschafter

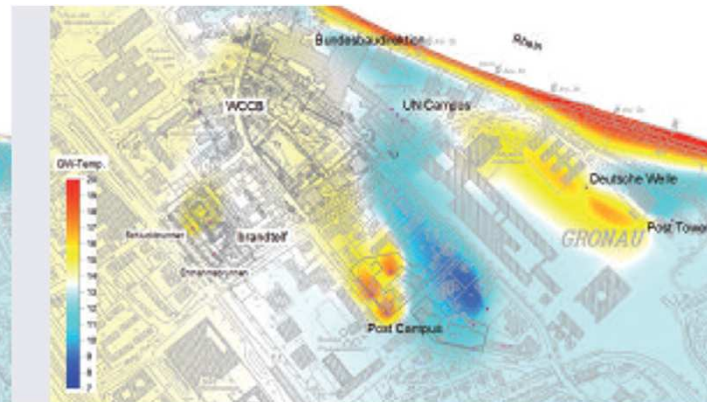
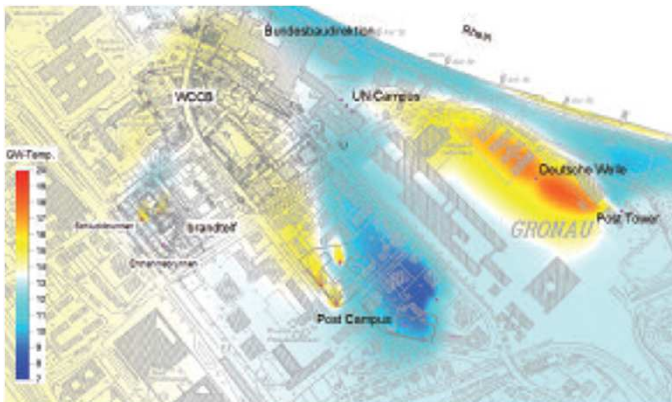
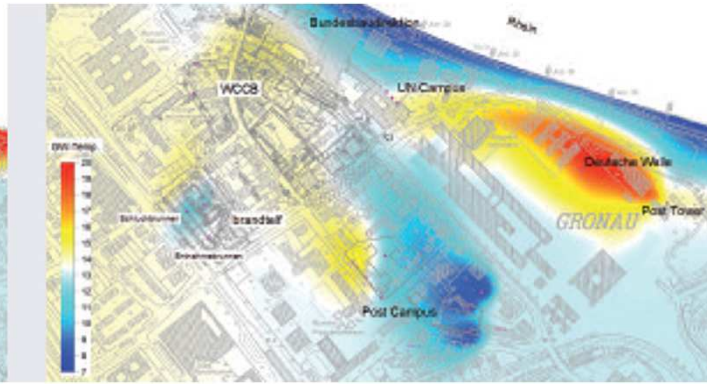
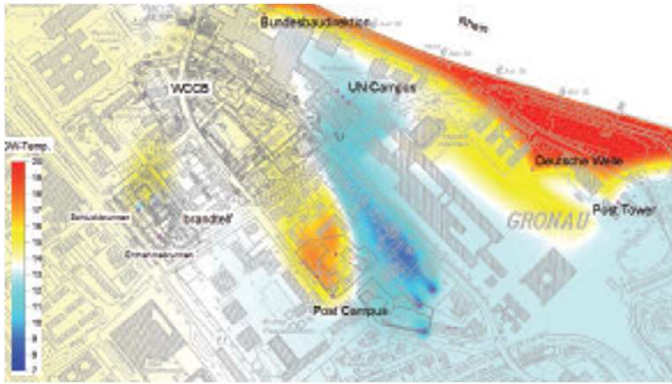


Jörg Kimich, Dipl.-Ing.
Geschäftsführender Gesellschafter

Altlasten & Rückbau

Seit 1992 im Unternehmen
Seit 2003 Geschäftsführender
Gesellschafter

Hydrogeologische Gutachten zu modellgestützten Grundwasserverhältnissen, Geothermie – Planung/Modellierung



| Bonn: Mehr als Beethoven und Beamtenstadt

Bonn steht für Bundesstadt und Beethoven.

Aber Bonn ist viel mehr: Am **Rhein** gelegen und eingebettet zwischen dem **Siebengebirge**, der **Eifel** und **Köln**, bietet Bonn das perfekte Wohnumfeld, um in kurzen Wegen **unberührte Natur** zu genießen und trotzdem alle Vorteile einer **hochmodernen Großstadt** nutzen zu können. Mit etwas über **320.000 Einwohnern** sind auf **kurzem Wege** alle notwendigen Einrichtungen erreichbar. Als UN-Standort, Universitätsstadt und Hauptsitz der Deutschen Post AG und der Telekom ist Bonn sehr **international**. Die Anbindung an ICE-Strecken und den Flughafen bietet eine **gute Erreichbarkeit** von nah und fern.



Sie sind interessiert? Dann freuen wir uns auf Ihre **Bewerbung!**

Bitte senden Sie uns Ihre aussagekräftigen
Bewerbungsunterlagen als PDF an
bewerbung@geoconsulting.de

Wir werden uns dann kurzfristig bei Ihnen melden.

Für Rückfragen erreichen Sie uns gerne unter
0228/98972-10.

Ansprechpartner:
Jörg Kimich
Stefan Oesinghaus

